



Progetto co-finanziato dall'Unione Europea



Prefettura - Ufficio territoriale del Governo di Lodi



MINISTERO
DELL'INTERNO

FONDO ASILO, MIGRAZIONE INTEGRAZIONE (FAMI) 2014-2020

Obiettivo Specifico 2. Integrazione/Migrazione legale - Obiettivo Nazionale 3. Capacity building

Progetto LO.V.I.T - PROG 3858

تعال معي

تعرف على الخدمات واحصل على التوجيه
في منطقة لودي

هل أنت مواطن أجنبي؟
هذه المعلومات لك، اكتشفها!



Azienda Speciale Consortile
Servizi Intercomunal



UFFICIO DI PIANO
AMBITO DI LODI

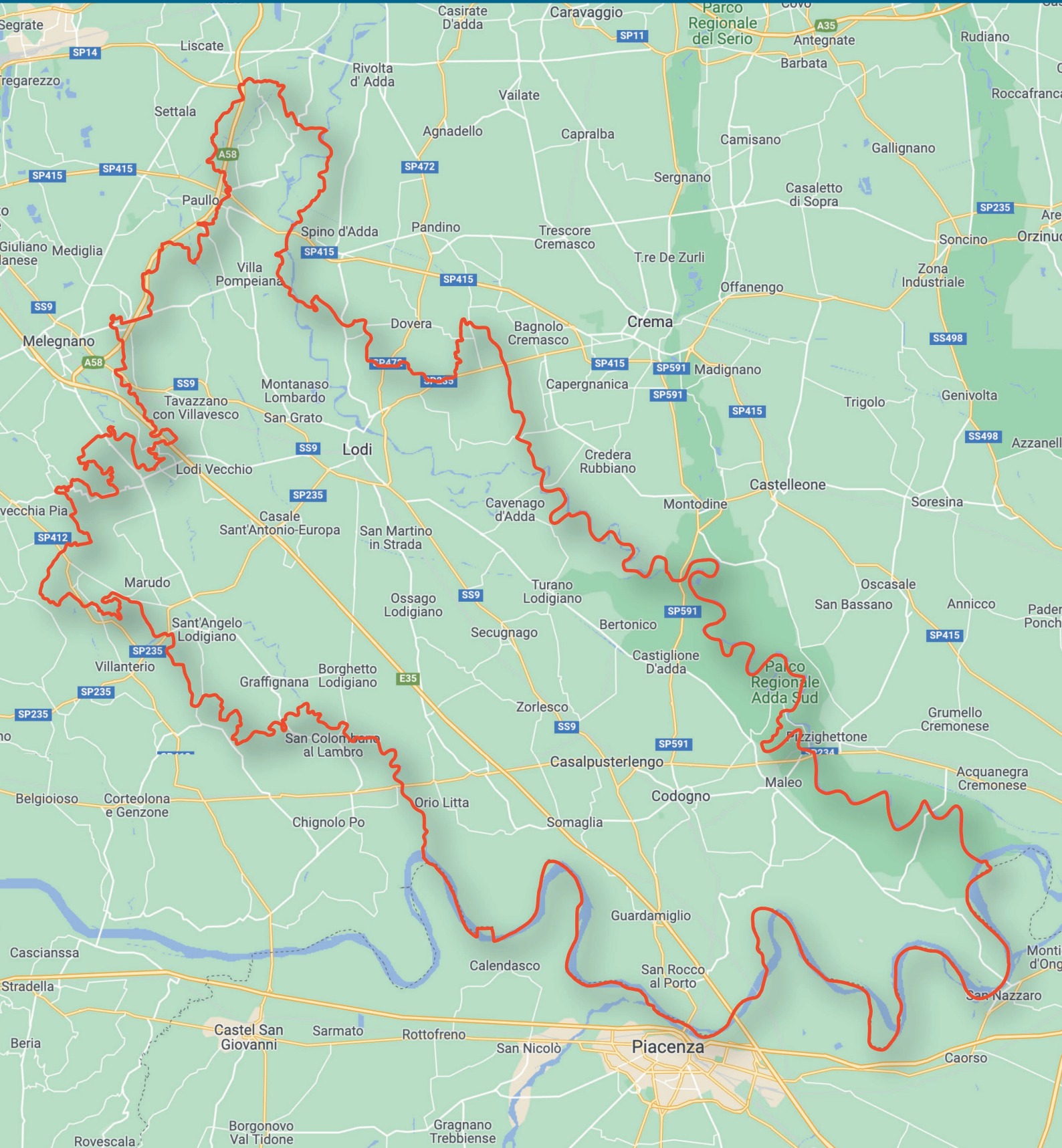


Lule
COOPERATIVA



Lovit
LODI VERSO
L'INTEGRAZIONE TERRITORIALE

خريطة المنطقة



مركز الشرطة

تصريح الإقامة والتجديد وتحديد موعد



الإجراء 1: المجموعة البريدية (كيت)



يتم طلب/تجديد/تحويل تصاريح الإقامة من خلال هذا الإجراء من أجل:

- عمل مرؤوس/عمل للحساب الخاص
- أسباب عائلية
- انتظار التوظيف
- لجوء سياسي (تجديد)
- الدراسة
- تصريح إقامة طويل الأمد للاتحاد الأوروبي
- بطاقة إقامة دائمة لأفراد العائلة لمواطن من الاتحاد الأوروبي الذين لا يحملون جنسية دولة عضو في الاتحاد الأوروبي. - المادة 17 المرسوم التشريعي رقم 2007/30
- بطاقة إقامة لأفراد العائلة لمواطن من الاتحاد الأوروبي الذين لا يحملون جنسية دولة عضو في الاتحاد الأوروبي. - المادة 10 المرسوم التشريعي رقم 2007/30

الإجراء 2: عبر الإنترنت - موقع PRENOTA FACILE



يتم طلب المواعيد عبر الإنترنت من أجل:

- تصريح الإقامة بسبب الحمل (المادة 28 المرسوم الرئاسي 99/394 بالتزامن مع المادة 19 الفقرة 2 الحرف د) المرسوم التشريعي (98/286)
- تصريح الإقامة للعلاج الطبي (المادة 19 الفقرة 2، الحرف د-مكرر) المرسوم التشريعي (98/286)
- تصريح الإقامة لمساعدة القاصرين - المادة 31 الفقرة 3 من المرسوم التشريعي (98/286)
- تحويل تصريح الإقامة من الحماية الفرعية إلى تصريح إقامة للعمل المرؤوس/للعمل للحساب الخاص
- وثيقة سفر للاجئين/لعمدومي الجنسية ووثيقة سفر للأجانب
- أول تصريح إقامة إلكتروني يتم إصداره بعد قرار بنتيجة إيجابية
- تصريح إقامة إلكتروني (حماية فرعية وحماية خاصة)
- تجديد تصريح الإقامة الورقية من أجل طلب اللجوء

جهات الاتصال



العنوان: Via Defendente, 33, Lodi

الهاتف: 0371/4471

ساعات العمل: الاثنين: 8:30-13:00؛ الأربعاء: 8:30-13:00، 15:00-17:00؛ الخميس والجمعة: 8:30 - 13:00



المحافظة

مكتب الهجرة



- لطلب المعلومات، يمكنك الاتصال بالمحافظة على عنوان البريد الإلكتروني التالي prefettura.lodi@interno.it أو على عنوان البريد الإلكتروني المعتمد Protocol.preflo@pec.interno.it
- لتحديد موعد يمكنك الاتصال على الرقم التالي: 0371/4471
- للحصول على معلومات مفيدة أخرى، يمكنك مراجعة موقع المحافظة على الرابط التالي: <https://www.prefettura.it/lodi/multidip/index.htm>

مكتب التصديق



يتم التصديق بالمصادقة على الحالة القانونية لتوقيع موظف عمومي بعد وضع توقيعه على مستند أصلي (لا يمكن التصديق على النسخ المصورة والتوقيعات الإلكترونية)، فضلا عن صحة التوقيع نفسه ولكن ذلك لا يشهد بأي شكل من الأشكال على صحة محتوى الوثيقة الشرعية المصادق عليها.
توفر المحافظة إمكانية التصديق على التوقيعات على الوثائق من وإلى الخارج.

جهات الاتصال



- العنوان: C.so Umberto I, 40 - Lodi
- الهاتف: 0371/4471
- ساعات العمل: الاثنين والخميس: 9:00-13:00

باستثناء الحالات الاستثنائية، فإن الوثيقة المقدمة في المكتب يوم الاثنين يمكن استلامها يوم الاثنين من الأسبوع التالي؛ إذا تم تقديم الوثيقة يوم الخميس، سيكون من الممكن استلامها يوم الخميس من الأسبوع التالي.

كخيار بديل، من الممكن إرسال المستندات المراد تصديقها عن طريق البريد بما في ذلك البريد العادي، على العنوان:

Prefettura di Lodi – Ufficio legalizzazioni, C.so Umberto I, 40, 26900 Lodi.



المحافظة

النافذة الواحدة للهجرة



لمّ الشمل



- بمجرد الحصول على لا مانع من لمّ الشمل من النافذة الواحدة للهجرة، يمكن لأفراد الأسرة الذين تم طلب لا مانع لهم التقدم بطلب للحصول على تأشيرة دخول إلى إيطاليا لدى السلطة الدبلوماسية أو القنصلية الإيطالية المختصة في بلد المنشأ، عند تقديم الطلب يجب تقديم الشهادة التي تثبت صلة القرابة وعقد الزواج وشهادة ميلاد تثبت السن القاصر وأي وثيقة أحوال مدنية ضرورية، الوثائق يجب أن تكون مترجمة ومصدقة حسب الأصول.
- بمجرد الحصول على تأشيرة الدخول، يجب على أفراد الأسرة الذين تم لمّ شملهم طلب موعد من النافذة الواحدة للهجرة في غضون 8 أيام من دخولهم إلى إيطاليا لاستكمال إجراءات الدخول الأول، يتم ذلك عن طريق الكتابة إلى protocol.preflo@pec.interno.it
- تقوم النافذة الواحدة بترك إيصال لأفراد الأسرة الذين تم لمّ شملهم من أجل استلام تصريح الإقامة الأول للم شمل الأسرة في مقر شرطة لودي.

مرسوم التدفقات



- يتم إبلاغ صاحب العمل الذي قدم طلباً لتوظيف عامل مقيم في الخارج بصدور لا مانع من التوظيف ويكون صالحاً لمدة ستة أشهر. تقوم النافذة الواحدة للهجرة بإرسال اللا مانع إلى الممثلة الدبلوماسية في بلد إقامة العامل بناء على طلب صاحب العمل نفسه. تقوم المكاتب القنصلية لبلد إقامة الأجنبي أو بلده الأصلي بعد إجراء الفحوصات اللازمة بإصدار تأشيرة الدخول.
- بعد دخول الأجنبي إلى إيطاليا، يجب عليه الإبلاغ عن دخوله إلى النافذة الواحدة للهجرة عن طريق الكتابة إلى عنوان البريد الإلكتروني المعتمد Protocol.preflo@pec.interno.it ، مع إرفاق نسخة من التأشيرة وختم الدخول. يتبع ذلك الاستدعاء إلى النافذة الواحدة للمحافظة، مع الإشارة إلى يوم ووقت التقديم والوثائق اللازمة من أجل المضي قدماً في توقيع عقد الإقامة. ويشترط لتوقيع العقد حضور كل من صاحب العمل والعامل.



البلدية

الإقامة



ما هي؟



- تظهر أنك تعيش بشكل مستقر في مكان واحد
- يمكن تقديم الطلب إلى مكتب التسجيل في البلدية المشار إليها
- يجب عليك إثبات أنك تعيش بالفعل في المنزل المشار إليه من خلال تقديم المستندات المطلوبة إلى البلدية
- ستقوم الشرطة المحلية بالتحقق للتأكد من أنك تعيش بالفعل في ذلك المنزل

لماذا هي مهمة؟



الإقامة تتيح لك الوصول إلى العديد من الخدمات وتلقي المساعدة والعتور على عمل بسهولة أكبر. تذكر أن تقوم بنقل إقامتك في كل مرة تقوم فيها بتغيير المنزل (يجب عليك دائما الذهاب إلى مكتب التسجيل في بلديتك) وإلا فسيتم إلغاؤها من قبل البلدية.

كيف يتم طلب الإقامة؟



مكتب التسجيل (في بلدية إقامتك) هو المكان الذي يمكنك أن تطلب فيه:

- شهادة الإقامة
- الجنسية الإيطالية
- الحالة العائلية

الإجراء عبر الإنترنت



يمكنك حجز موعد لتقديم طلب الإقامة الخاص بك على الرابط التالي:

https://sportellotelematico.comune.lodi.it/page%3Ac_e648%3Asportello.prenotazioni



البلدية

تصريح الاستضافة



ما هو؟



إنها وثيقة تشير إلى المكان الذي تعيش فيه.

كيف يتم طلبها؟



- يجب ملء نموذج ليتم ختمه من قبل الشرطة المحلية في بلديتك خلال 48 ساعة من وصولك.
- تستطيع أن تجد النموذج على الرابط التالي:

<https://www.infoimmigrazione.com/wp-content/uploads/Dichiarazione-di-ospitalita.pdf>

ملحوظة: يجب على كل من يوفر مسكنا أو يستضيف شخصا أجنبيا أو عديم الجنسية حتى لو كان قريبا أو مشابها لذلك، أو على كل من ينقل إليه ملكية عقارات ريفية أو حضرية تقع في أراضي الدولة أو الانتفاع بها، أن يقدم إشعارا كتابيا خلال 48 ساعة إلى السلطة المحلية للأمن العام.

- هذا يعني أنه يمكن أيضا ملء تصريح الاستضافة من قبل الشخص الذي يستضيفك.
- يطلب القانون هذا التصريح من أجل قواعد مكافحة الإرهاب. ستكون بحاجة إليه لتجديد تصريح إقامتك في مقر الشرطة. من أجل هذا هو مهم جدا!

إلى من يتم تسليمه؟



- إلى مقر الشرطة المحلية التابع لبلدية السكن/الإقامة (حيث ستعيش).



المدرسة

المركز الإقليمي لتعليم الكبار (CPIA)



CPIA هي مدرسة تقدم مناهج لمحو الأمية وتعليم اللغة الإيطالية من خلال دورات للكبار.

جهات الاتصال:



- العنوان: Via Salvemini, 3 - Lodi
 - الهاتف: 0371 50867
 - ساعات العمل: الاثنين - الجمعة: 9:00-11:00
-
- العنوان: Viale Europa, 4 - Sant'angelo Lodigiano (presso IIS Pandini)
 - الهاتف: 377 2774051
-
- العنوان: Via Pietrasanta, 3 - Codogno
 - الهاتف: 0377 310224 - 371 3724931
-
- العنوان: Via Cesare Battisti, 4 - Casalpusterlengo (presso Oratorio Casa del Giovane)
 - الهاتف: 0371 50867

الصحة

في إيطاليا يجب أن يكون لديك طبيب عام



ما الفائدة منه؟



يقوم بوصف الزيارات الطبية وزيارات المستشفيات والأدوية والشهادات المرضية والاستشارات. يتم الذهاب إلى الإسعاف فقط في حالة الطوارئ.

اختيار وإلغاء الطبيب



الإجراء عبر الإنترنت



- من خلال البوابة الإلكترونية للخدمات الإدارية لـ **ASST** (الشركات الاجتماعية والصحية الإقليمية) في **Lodi** والتي تسمح بمعالجة جميع إجراءات الاختيار والإلغاء وتجنب الذهاب شخصياً إلى المكاتب.
يتم الوصول إلى البوابة عند التسجيل من خلال الرابط: <https://hplo.asst-lodi.it/SIOC/>
- يتم تنفيذ الإجراء شخصياً من المنزل (فقط لتغيير الطبيب/إعفاءات الدخول) على السجل الصحي الإلكتروني عبر CNS (بطاقة الخدمات الوطنية) إذا كان صاحب العلاقة لديه رقم التعريف الشخصي (PIN) أو SPID (نظام الهوية الرقمية العامة) أو CIE (بطاقة الهوية الإلكترونية)

الإجراء في المكتب



يتم طلب موعد للذهاب إلى المكتب بالطرق التالية:

- يمكن الوصول إلى خدمات شبكة الحجز الإقليمية من خلال الموقع الإلكتروني

<https://www.prenotasalute.regione.lombardia.it/prenotaonline>

- يتيح تطبيق **Salutile Prenotazioni** حجز الزيارات الصحية والفحوصات التشخيصية لك ولعائلتك مباشرة من هاتفك الذكي أو جهازك اللوحي. التطبيق متاح مجاناً لأجهزة Android على (Google Play, Huawei App Gallery) و iOS (App Store di Apple)

الصحة

- مركز الاتصال الإقليمي من الاثنين إلى السبت من الساعة 08.00 إلى الساعة 20.00 عن طريق الاتصال بالرقم المجاني من خط أرضي 800.638.638 أو 02 99.95.99 من شبكة الهاتف المحمول مقابل رسوم التكلفة الموضحة في خطة التعريف الخاصة بك.
- بمجرد إرسال طلب اختيار الطبيب العام وطبيب أطفال الأسرة، ستصدر ASST في لودي نموذجاً ورقياً مؤقتاً صالحاً حتى يتد استلام البطاقة الصحية البلاستيكية عن طريق البريد. إذا تم الإجراء عبر الإنترنت فيمكن للمستخدم طباعة النموذج الورقي مباشرة باتباع الإرشادات المقدمة.

جهات الاتصال



رقم الطوارئ الموحد: 112

- لأي حالة طارئة تتطلب تدخل سيارة الإسعاف أو الإطفاء أو الشرطة.
- يتم الذهاب إلى غرفة الطوارئ فقط في حالة الطوارئ.

مركز الحق في الرعاية الصحية

لمن ليس لديه تصريح إقامة ساري المفعول.

عيادة CARITAS (STP)

- العنوان: Via Marescalca, 1 - Lodi
- الهاتف: 0371 948130
- ساعات العمل: الثلاثاء: 16:00 – 18:00 عن طريق حجز موعد
- البريد الإلكتروني: servizi.caritas@diocesi.lodi.it

استشاريون

خدمة الوقاية للأفراد والأزواج والأسر من خلال الدعم الطبي والنفسي والاجتماعي.

مركز استشاري «مركز من أجل الأسرة»

- العنوان: Via Biancardi, 23 - Lodi
- الهاتف: 0371 421875
- ساعات العمل: الاثنين والأربعاء والجمعة: 10:00-12:30؛ الثلاثاء والخميس: 9:30-12:30؛ السبت: 10:00-12:00؛ الأحد: 14:00-18:00
- البريد الإلكتروني: consultorio@centrofamiglia.lodi.it

الصحة

مركز استشاري « الأسرة »

- العنوان: Via De Lemene,16b - Lodi
- الهاتف: 0371 50346
- ساعات العمل: من الاثنين إلى الجمعة: 14:30-18:30 ؛ الثلاثاء والخميس أيضا في الصباح: 9:00-12:00؛ وفي أوقات أخرى عن طريق حجز موعد فقط
- البريد الإلكتروني: Consultoriolafamiglia@pec.it, Consultorio.lodi@libero.it

مركز استشارة أسرية ASST

- العنوان: Piazza Ospitale, 10 - Lodi
- الهاتف: 0371 374543
- ساعات العمل: من الاثنين إلى الخميس: 9:00-12:30؛ الأربعاء بعد الظهر: 13:30-15:30
- البريد الإلكتروني: Consultorio.familiare@asst-lodi.it

مركز استشارة أسرية ASST

- العنوان: Casa di Comunità Viale Gandolfi, 4 - Codogno
- الهاتف: 0377 465569
- ساعات العمل: الاثنين: 9:00-12:30؛ الخميس: 9:00-12:30/13:30-15:30
- البريد الإلكتروني: Consultorio.familiare@asst-lodi.it

مركز استشارة أسرية ASST

- العنوان: Casa di Comunità, Strada Provinciale, 19 - Sant'angelo Lodigiano
- الهاتف: 0371 373299
- ساعات العمل: الثلاثاء والخميس: 9:00-12:30
- البريد الإلكتروني: Consultorio.familiare@asst-lodi.it

مركز استشاري « Il Mandorlo »

- العنوان: Via San Francesco, 3 - Casalpusterlengo
- الهاتف: 0377 833067
- ساعات العمل: الاثنين والثلاثاء: 9:00-17:00؛ الأربعاء والخميس والجمعة: 9:00-14:00
- البريد الإلكتروني: info@consultorioilmadorlo.it

المكاتب والخدمات الأخرى

مكتب الأجانب

الإجراءات الخاصة بطالبي اللجوء واللاجئين والاستشارة القانونية

- العنوان: Via Cavour, 73 - Lodi
- ساعات العمل: الثلاثاء: 9:00-12:00؛ الاثنين والأربعاء والخميس: 15:00-18:00
- البريد الإلكتروني: sportello.stranieri@comune.lodi.it

مكتب الهجرة

تجديد تصريح الإقامة، تعبئة المستندات، كتابة السيرة الذاتية، البحث عن منزل وعمل، المشاكل الصحية.

- العنوان: Via Mantova, 56 - Casalpusterlengo
- الهاتف: 0039 344 069 6492; 0039 340 403 7437
- ساعات العمل: الاثنين: 14:00-17:00؛ الثلاثاء: 10:00-13:00؛ الخميس: 14:00-17:00؛ السبت: 10:00-13:00

الرعاية - CAF

تجميع الإقرارات الضريبية وISEE، وقسيمة الطفل، ومعلومات عن عقود العمل، ومعلومات عن تصريح الإقامة للعمل.

Caf UIL

- العنوان: Corso Mazzini, 63 - Lodi
- الهاتف: 0371 840351
- ساعات العمل: الثلاثاء 09:00-13:00/14:00-18:00؛ الخميس 09:00-13:00/14:00-18:00

Caf CISL

- العنوان: Piazzale Forni, 1 - Lodi
- الهاتف: 0371 436063
- ساعات العمل: من الاثنين إلى الجمعة: 09:00-12:30/14:00-18:00؛ السبت: 09:00-11:30
- البريد الإلكتروني: caaf@caafloidi.it

خدمة مكافحة الاتجار في المنطقة

إذا كان هناك شخص ما تعرفه أو كنت أنت نفسك في موقف استغلالي، يمكنك الاتصال بـ:

- مؤسسة **SOMASCHI ONLUS** (مقاطعة لودي)
- الهاتف: 800 290 290 / 333 6273007 في إيطاليا
- البريد الإلكتروني: bassasoglia@fondazionesomaschi.it

المكاتب والخدمات الأخرى

مركز Caritas للاستماع

يوفر للأشخاص الذين يعيشون بدون مسكن أو الأشخاص الذين يعانون من حالة تهميش خطيرة إمكانية تفعيل الخدمات المخصصة، مثل المهاجع والاستحمام والمقصف والعيادة.

- العنوان: Via Cesare Battisti, 2 - Lodi
- الهاتف: 366 2571294 من خلال حجز موعد
- ساعات العمل: الثلاثاء والخميس والسبت: 12:00-9:30
- البريد الإلكتروني: cdeditore.caritas@diocesi.lodi.it

مركز Caritas النهاري

الفتور، خدمة غسل الملابس.

- العنوان: Via Cesare Battisti, 2 - Lodi
- الهاتف: 366 2571294 من خلال حجز موعد
- ساعات العمل: من الاثنين إلى الجمعة: 12:00-9:00
- البريد الإلكتروني: cdeditore.caritas@diocesi.lodi.it

مركز San Bassiano

استلام الملابس وتخزين الأمتعة.

- العنوان: Via San Giacomo, 15 - Lodi
- الهاتف: 0371 948127
- ساعات العمل: الاثنين والخميس: 17:00-14:30؛ السبت الثاني والرابع من الشهر: 12:00-9:00
- البريد الإلكتروني: segreteria.caritas@diocesi.lodi.it

مركز مساعدة الحياة - CAV

ملابس ومستلزمات للأطفال من عمر 0 إلى 3 سنوات، و مواد غذائية ومنتجات للنظافة لمرحلة الطفولة المبكرة.

- العنوان: Via Secondo Cremonesi, 4 - Lodi
- الهاتف: 348 9828647, يمكن الاتصال لإجراء مقابلة الأربعاء بعد الظهر
- ساعات العمل: الخميس والجمعة: 11:30-9:30؛ السبت: 17:30-15:30

- العنوان: Via Santa Cabrini, 1 - Codogno
- الهاتف: 349 8415826
- ساعات العمل: الأربعاء: 11:00-9:00

المكاتب والخدمات الأخرى

- العنوان: Piazza del Popolo, 6 - Casalpusterlengo
- الهاتف: 338 4584988
- ساعات العمل: الأربعاء: 11:00-9:00
- العنوان: Via Mons. Rizzi - Sant'angelo Lodigiano
- الهاتف: 0371 90 410
- ساعات العمل: الثلاثاء: 11:30-10:00؛ الأربعاء: 17:30-16:00؛ الخميس: 11:30-10:00
- العنوان: Via Cavalieri di Vittorio Veneto - San Colombano al Lambro
- الهاتف: 0371 200106
- ساعات العمل: الثلاثاء: 18:00-16:00 والسبت 11:30-09:00

مراكز مكافحة العنف

يتم الاستقبال والاستماع والدعم للنساء اللاتي يعانين من سوء المعاملة. يتألف مركز مكافحة العنف من فريق من الإناث حصرا وذلك وفقا للنظام الأساسي الوطني لمراكز مكافحة العنف.

عند الاتصال برقمنا سنقوم باستقبالك ودعمك مجانا.

- العنوان: Via Gorini, 21 - Lodi
- الهاتف: 331 3495221 الخدمة الهاتفية نشطة دائما
- ساعات العمل من الاثنين إلى الجمعة: 12:00-9:00
- البريد الإلكتروني: centroantiviolenza@gmail.com
- العنوان: Ospedale Delmati, Strada provinciale 19, 1 - Sant'angelo Lodigiano
- الهاتف: 331 3495221 الخدمة الهاتفية نشطة دائما
- ساعات العمل: الثلاثاء: 12:30-9:30
- البريد الإلكتروني: centroantiviolenza@gmail.com
- العنوان: Ospedale di Codogno - Via Marconi, 1 - Codogno
- الهاتف: 331 349522 الخدمة الهاتفية نشطة دائما
- مواعيد العمل: عن طريق حجز موعد
- البريد الإلكتروني: centroantiviolenza@gmail.com
- العنوان: Piazza Mercato, 1 - Casalpusterlengo
- الهاتف: 331 3495221 الخدمة الهاتفية نشطة دائما
- مواعيد العمل: عن طريق حجز موعد
- البريد الإلكتروني: centroantiviolenza@gmail.com

المكاتب والخدمات الأخرى

مكتب F.U.O.R.I.

يعمل مكتب F.U.O.R.I. على بناء مسارات شخصية للأشخاص الذين يقصدونه وذلك بهدف الإدماج وزيادة المهارات للحصول على فرص عمل وحلول سكنية لمن هم بحاجة، ولتسهيل العلاقات مع العائلات والعلاقات الاجتماعية والعلاقات المساعدة وبالتالي بناء مسارات صحيحة تساعد على تأسيس شبكة من العلاقات في المنطقة.

المكتب موجه للأشخاص:

- الذين عندهم محاكمة للفصل في أمر جنائي؛
- الذين تمت إدانتهم لكنهم مازالوا أحراراً في انتظار إجراءات بديلة عن السجن؛
- السجناء الذين معهم إذن خروج مؤقت؛
- المدانين الذين تم قبول تنفيذ الإجراءات البديلة عن سجنهم أو المدانين الموضوعين تحت الاختبار؛
- السجناء السابقين؛
- أفراد أسرة السجناء

- العنوان: Piazzale Forni, 3 - Lodi (presso CFP - aula 11)
- الهاتف: 328 5943719
- ساعات العمل: الاثنين والأربعاء والجمعة: 9:00-13:00 من خلال حجز موعد
- البريد الإلكتروني: sportellofuori@gmail.com

نقاط أخرى مثيرة للاهتمام



المكتبات المتعددة "Tuttoilmondo ODV"

هو مكان للاجتماع والتجمع يتم فيه استقبال جميع الأشخاص الذين يعيشون في منطقة لودي.

- العنوان: Via Cavour, 73 - Lodi
- الهاتف: 370 327 0401
- ساعات العمل: الثلاثاء: 17:00-19:00؛ السبت: 10:00-12:30/14:30-19:00
- البريد الإلكتروني: biblioteca.lodimultibiblioteca@bibliotechelodi.it

اللوحة الرقمية لمكتب التخطيط

إنها منصة ويب مجانية يمكن عن طريقها للمواطنين والعمال والشركات التعرف على شبكة الخدمات والفرص الموجودة في منطقة لودي.

للاطلاع: https://www.ufficiodipiano.lodi.it/index_mappa.php

تعال معي

تعرف على الخدمات واحصل على التوجيه في منطقة لودي

تم تحديث "تعال معي" بفضل العمل المشترك من قبل الجهات العامة والخاصة المشاركة في الجدول الإقليمي الذي ينسقه مكتب تخطيط منطقة لودي وهو ثمار العمل والتعاقد مع جهات وعاملي القطاع الثالث في منطقة لودي بشأن مسألة الهجرة.

الشكر لكل من شارك وعمل على بناء هذا المشروع وكذلك مشروع "بدا بيد. نعمل معا لنبقى معا" بتمويل عن طريق العمل الخيري التابع لمؤسسة كاريبلو والذي بدأت منه الصياغة الأولى للمشروع. الشكر لمتعاوني و مترجمي مشروع Lo.v.i.t. (لودي نحو التكامل الإقليمي) الذي تم إنشاؤه كجزء من تخطيط FAMI 2014-2020 من قبل محافظة لودي بالشراكة مع جمعية Lule Onlus ، لجعل ترجمة المواد التي تم جمعها ممكنة.

نأمل أن تصبح هذه الأداة مفيدة لجميع المواطنين القادمين من دول أخرى والواصلين إلى منطقة لودي.



Azienda Speciale Consortile
Servizi Intercomunali



UFFICIO DI PIANO
AMBITO DI LODI



Prefettura - Ufficio territoriale del Governo di Lodi



Lule
COOPERATIVA



Lovit
LODI VERSO
L'INTEGRAZIONE TERRITORIALE